

# Inspiron 17

## 7000 sorozat

# Kezelési kézikönyv

**Számítógép modell: Inspiron 7737**

**Szabályozási modell: P24E**

**Szabályozási típus: P24E001**



# Megjegyzések, figyelmeztetések és „Vigyázat” üzenetek



**MEGJEGYZÉS:** A MEGJEGYZÉSEK a számítógép biztonságosabb és hatékonyabb használatát elősegítő fontos tudnivalókat tartalmaznak.



**FIGYELMEZTETÉS! A FIGYELMEZTETÉSEK az utasítások be nem tartása esetén esetlegesen bekövetkező hardversérülés vagy adatvesztés veszélyére hívják fel a figyelmet.**



**VIGYÁZAT! A VIGYÁZAT jelzés az esetleges tárgyi vagy személyi sérülés, illetve életveszély lehetőségére hívja fel a figyelmet.**

---

© 2013 Dell Inc.

A szövegben előforduló védjegyek: a Dell™, a DELL logó és az Inspiron™ a Dell Inc. védjegyei; A Microsoft®, a Windows® a Microsoft Corporation Egyesült Államokban és/vagy más országokban bejegyzett védjegye; a Bluetooth® bejegyzett védjegy a Bluetooth SIG Inc. tulajdona, amelyet a Dell Inc. az engedélyével használ.

# Tartalomjegyzék

<b>Mielőtt elkezdené dolgozni a számítógép belsejében</b> . . . . .	<b>7</b>
Előkészületek . . . . .	7
Ajánlott szerszámok . . . . .	7
Biztonsági előírások . . . . .	8
<b>Miután befejezte a munkát a számítógép belsejében</b> . . . . .	<b>9</b>
<b>Az elem eltávolítása</b> . . . . .	<b>10</b>
Művelet . . . . .	10
<b>Az akkumulátor visszahelyezése</b> . . . . .	<b>12</b>
Művelet . . . . .	12
<b>Memóriamodul(ok) eltávolítása</b> . . . . .	<b>13</b>
Előzetes tennivalók . . . . .	13
Művelet . . . . .	13
<b>A memóriamodul(ok) visszahelyezése</b> . . . . .	<b>15</b>
Művelet . . . . .	15
Teendők utána . . . . .	15
<b>Az optikai meghajtó eltávolítása</b> . . . . .	<b>16</b>
Előzetes tennivalók . . . . .	16
Művelet . . . . .	16
<b>Az optikai meghajtó visszahelyezése</b> . . . . .	<b>18</b>
Művelet . . . . .	18
Teendők utána . . . . .	18
<b>A merevlemez-meghajtó eltávolítása</b> . . . . .	<b>19</b>
Előzetes tennivalók . . . . .	19
Művelet . . . . .	19

<b>A merevlemez-meghajtó visszahelyezése . . . . .</b>	<b>21</b>
Művelet . . . . .	21
Teendők utána . . . . .	21
<b>A billentyűzet eltávolítása . . . . .</b>	<b>22</b>
Előzetes tennivalók . . . . .	22
Művelet . . . . .	22
<b>A billentyűzet visszahelyezése . . . . .</b>	<b>26</b>
Művelet . . . . .	26
Teendők utána . . . . .	26
<b>Az alsó burkolat eltávolítása . . . . .</b>	<b>27</b>
Előzetes tennivalók . . . . .	27
Művelet . . . . .	27
<b>Az alsó burkolat visszahelyezése . . . . .</b>	<b>29</b>
Művelet . . . . .	29
Teendők utána . . . . .	29
<b>A gombem eltávolítása . . . . .</b>	<b>30</b>
Előzetes tennivalók . . . . .	30
Művelet . . . . .	30
<b>A gombem visszahelyezése . . . . .</b>	<b>31</b>
Művelet . . . . .	31
Teendők utána . . . . .	31
<b>A vezeték nélküli kártya eltávolítása . . . . .</b>	<b>32</b>
Előzetes tennivalók . . . . .	32
Művelet . . . . .	32
<b>A vezeték nélküli kártya cseréje . . . . .</b>	<b>33</b>
Művelet . . . . .	33
Teendők utána . . . . .	33
<b>A hűtőegység kiszerelése . . . . .</b>	<b>34</b>
Előzetes tennivalók . . . . .	34
Művelet . . . . .	34


<b>A hűtőegység visszahelyezése</b> . . . . .	<b>36</b>
Művelet . . . . .	36
Teendők utána . . . . .	36
<b>Az USB kártya eltávolítása</b> . . . . .	<b>37</b>
Előzetes tennivalók . . . . .	37
Művelet . . . . .	37
<b>Az USB kártya visszahelyezése</b> . . . . .	<b>39</b>
Művelet . . . . .	39
Teendők utána . . . . .	39
<b>A hangszórók eltávolítása</b> . . . . .	<b>40</b>
Előzetes tennivalók . . . . .	40
Művelet . . . . .	40
<b>A hangszórók visszahelyezése</b> . . . . .	<b>42</b>
Művelet . . . . .	42
Teendők utána . . . . .	42
<b>Az alaplap eltávolítása</b> . . . . .	<b>43</b>
Előzetes tennivalók . . . . .	43
Művelet . . . . .	44
<b>Az alaplap visszahelyezése</b> . . . . .	<b>47</b>
Művelet . . . . .	47
Teendők utána . . . . .	48
<b>A kéztámasz eltávolítása</b> . . . . .	<b>49</b>
Előzetes tennivalók . . . . .	49
Művelet . . . . .	50
<b>A kéztámasz visszahelyezése</b> . . . . .	<b>53</b>
Művelet . . . . .	53
Teendők utána . . . . .	53
<b>A kijelző szerelvény eltávolítása</b> . . . . .	<b>54</b>
Előzetes tennivalók . . . . .	54
Művelet . . . . .	54

<b>A kijelző szerelvény visszahelyezése . . . . .</b>	<b>58</b>
Művelet . . . . .	58
Teendők utána . . . . .	58
<b>A tápadapter port eltávolítása . . . . .</b>	<b>59</b>
Előzetes tennivalók . . . . .	59
Művelet . . . . .	60
<b>A tápadapter port visszahelyezése . . . . .</b>	<b>61</b>
Művelet . . . . .	61
Teendők utána . . . . .	61
<b>A BIOS frissítése . . . . .</b>	<b>62</b>

# Mielőtt elkezdene dolgozni a számítógép belsejében


---

## Előkészületek

 **FIGYELMEZTETÉS!** Az adatvesztés elkerülése érdekében a számítógép kikapcsolása előtt mentsen és zárjon be minden nyitott fájlt, és lépjen ki minden futó programból.

- 1 Mentse el és zárjon be minden nyitott fájlt, lépjen ki minden programból, és kapcsolja ki a számítógépet.

Microsoft Windows 8: A szimbólum oldalsáv megnyitásához az egér mutatóját vigye a képernyő jobb alsó vagy felső sarkába, majd kattintson a **Beállítások**→**Tápellátás**→**Leállítás** lehetőségre.

 **MEGJEGYZÉS:** Ha más operációs rendszert használ, a leállítás tekintetében olvassa el az adott operációs rendszer dokumentációját.

- 2 Miután a számítógép kikapcsolt, csatlakoztassa le a hálózati feszültségről.
- 3 A számítógépről csatlakoztasson le minden kábelt – mint a tápkábel és USB kábelek.
- 4 A számítógépről csatlakoztasson le minden perifériát.









## Ajánlott szerszámok

A dokumentumban szereplő eljárások a következő szerszámokat igényelhetik:

- Csillagcsavarhúzó
- Műanyag pálca

# Biztonsági előírások

Végezze el a következő óvintézkedéseket a számítógép potenciális károsodásának elkerülése és a saját biztonsága érdekében.

-  **VIGYÁZAT!** A számítógép belsejében végzett munka előtt olvassa el figyelmesen a számítógéphez mellékelt biztonsági tudnivalókat. További biztonsági útmutatásokat a [dell.com/regulatory\\_compliance](https://www.dell.com/regulatory_compliance) címen elérhető Megfelelőségi honlapon találhat.
-  **VIGYÁZAT!** Mielőtt felnyitná a számítógép burkolatát vagy a paneleket, csatlakoztasson le minden tápellátást. Miután befejezte a munkát a számítógép belsejében, helyezzen vissza minden fedelet, panelt és csavart, mielőtt a készüléket tápellátáshoz csatlakoztatná.
-  **FIGYELMEZTETÉS!** Csak minősített szerviztechnikus távolíthatja el a számítógép burkolatát, és férhet hozzá a belül található alkatrészekhez.
-  **FIGYELMEZTETÉS!** A számítógép sérülésének elkerülése érdekében sima és tiszta munkafelületen dolgozzon.
-  **FIGYELMEZTETÉS!** A hálózati kábel kihúzásakor először a számítógépből húzza ki a kábelt, majd a hálózati eszközből.
-  **FIGYELMEZTETÉS!** A kábelek kihúzásakor ne magát a kábelt, hanem a csatlakozót vagy a húzófület húzza. Egyes kábelek csatlakozóin zárófülek vagy szárnyas csavarok találhatóak, ezeket ki kell oldania, mielőtt a kábelt lecsatlakoztatná. A kábelek lecsatlakoztatásakor tartsa azokat egyenesen annak érdekében, hogy a csatlakozó tűk ne hajoljanak meg. A kábelek csatlakoztatásakor gondoskodjon arról, hogy a csatlakozók és portok iránya és helyzete megfelelő legyen.
-  **FIGYELMEZTETÉS!** Mielőtt bármihez is hozzányúlna a számítógép belsejében, földelje le saját testét, érintsen meg egy festetlen fémfelületet a számítógép hátulján. Munka közben időről időre érintsen meg valamilyen festetlen fémfelületet, hogy levezesse az időközben felgyűlt statikus elektromosságot, ami károsíthatná a belső alkatrészeket.
-  **FIGYELMEZTETÉS!** A komponensek és kártyák sérülésének elkerülése érdekében a szélüknél fogja meg azokat, és ne érintse meg a tűket vagy a csatlakozókat.



# Miután befejezte a munkát a számítógép belsejében

---



**FIGYELMEZTETÉS!** Ha a számítógépben csavarok maradnak szabadon vagy nem megfelelően meghúzva, azzal a számítógép komoly sérülését okozhatja.

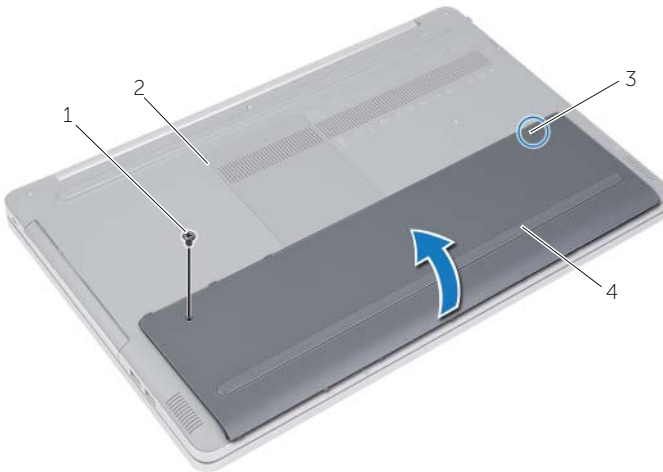
- 1 Helyezzen vissza minden csavart, és győződjön meg arról, hogy a számítógép belsejében nincsenek szabad csavarok.
- 2 Csatlakoztasson minden kábelt, perifériát és más olyan alkatrészt, amelyet korábban eltávolított.
- 3 Csatlakoztassa a számítógépét az elektromos aljzathoz.
- 4 Kapcsolja be a számítógépet.

# Az elem eltávolítása

**⚠ VIGYÁZAT!** A számítógép belsejében végzett munka előtt olvassa el figyelmesen a számítógéphez mellékelt biztonsági tudnivalókat és kövesse az alábbi fejezet utasításait: „Mielőtt elkezdene dolgozni a számítógép belsejében”, 7. oldal. Miután befejezte a munkát a számítógép belsejében, kövesse a következő fejezet utasításait: „Miután befejezte a munkát a számítógép belsejében”, 9. oldal. További biztonsági útmutatásokat a Megfelelőségi honlapon találhat, lásd: [dell.com/regulatory\\_compliance](http://dell.com/regulatory_compliance).

## Művelet

- 1 Csukja le a kijelzőt és fordítsa a számítógépet a hátoldalával felfelé.
- 2 Távolítsa el a csavart, amely az akkumulátor fedelét a számítógép aljához rögzíti.
- 3 Lazítsa meg az elveszíthetetlen csavart, amely az akkumulátor fedelét a számítógép aljához rögzíti.
- 4 Húzza ki az akkumulátor fedelét a számítógép aljából.



1	csavar	2	a számítógép alja
3	elveszíthetetlen csavar	4	akkumulátor fedél

- 5 Távolítsa el a csavarokat, amelyek az akkumulátort a számítógép aljához rögzítik.
- 6 A húzófül használatával az akkumulátort emelje ki a számítógép aljából.



---

1 csavarok (2 db)

2 húzófül

3 akkumulátor

---

# Az akkumulátor visszahelyezése

---



**VIGYÁZAT!** A számítógép belsejében végzett munka előtt olvassa el figyelmesen a számítógéphez mellékelt biztonsági tudnivalókat és kövesse az alábbi fejezet utasításait: „Mielőtt elkezdene dolgozni a számítógép belsejében”, 7. oldal. Miután befejezte a munkát a számítógép belsejében, kövesse a következő fejezet utasításait: „Miután befejezte a munkát a számítógép belsejében”, 9. oldal. További biztonsági útmutatásokat a Megfelelőségi honlapon találhat, lásd: [dell.com/regulatory\\_compliance](https://dell.com/regulatory_compliance).

## Művelet

- 1 Igazítsa az akkumulátoron található csavarhelyeket a számítógép alján található csavarhelyekhez, és helyezze be az akkumulátort a számítógép aljába.
- 2 Helyezze vissza a csavarokat, amelyek az akkumulátort a számítógép aljához rögzítik.
- 3 Illessze az akkumulátor fedelének csavarhelyeit a számítógép alján lévő csavarhelyekhez.
- 4 Húzza meg az elveszíthetetlen csavart, amely az akkumulátor burkolatát a számítógép aljához rögzíti.

# Memóriamodul(ok) eltávolítása

---

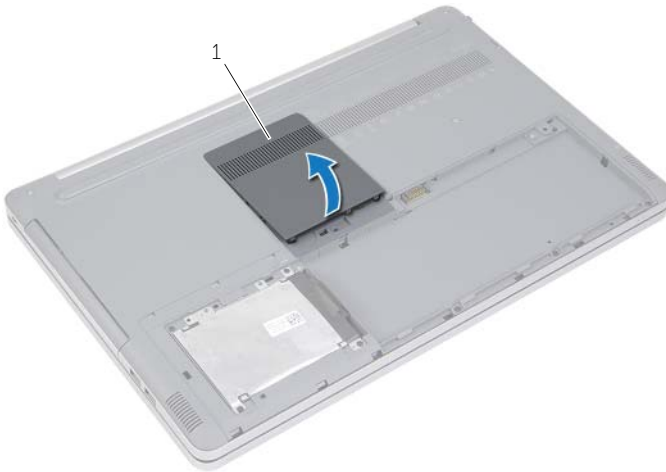
**⚠ VIGYÁZAT!** A számítógép belsejében végzett munka előtt olvassa el figyelmesen a számítógéphez mellékelt biztonsági tudnivalókat és kövesse az alábbi fejezet utasításait: „Mielőtt elkezdene dolgozni a számítógép belsejében”, 7. oldal. Miután befejezte a munkát a számítógép belsejében, kövesse a következő fejezet utasításait: „Miután befejezte a munkát a számítógép belsejében”, 9. oldal. További biztonsági útmutatásokat a Megfelelőségi honlapon találhat, lásd: [dell.com/regulatory\\_compliance](https://dell.com/regulatory_compliance).

## Előzetes tennivalók

Az akkumulátor eltávolítása. Lásd: „Az elem eltávolítása”, 10. oldal.

## Művelet

- 1 Húzza le a memóriamodul fedelét a számítógép aljáról.

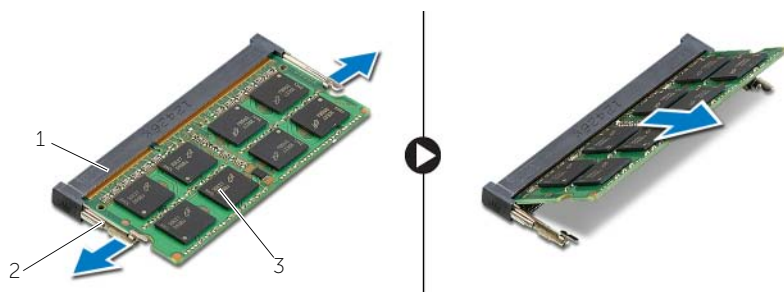


---

1 a memóriamodul fedele

---

- 2 Óvatosan húzza szét a biztosítókapcsokat a memóriamodul csatlakozójának mindkét végén, amíg a memóriamodul kiugrik.
- 3 Vegye ki a memóriamodult a számítógépből.



1 memóriamodul-foglalat

2 rögzítőkapcsok (2 db)

3 memóriamodul

# A memóriamodul(ok) visszahelyezése

**⚠ VIGYÁZAT!** A számítógép belsejében végzett munka előtt olvassa el figyelmesen a számítógéphez mellékelt biztonsági tudnivalókat és kövesse az alábbi fejezet utasításait: „Mielőtt elkezdene dolgozni a számítógép belsejében”, 7. oldal. Miután befejezte a munkát a számítógép belsejében, kövesse a következő fejezet utasításait: „Miután befejezte a munkát a számítógép belsejében”, 9. oldal. További biztonsági útmutatásokat a Megfelelőségi honlapon találhat, lásd: [dell.com/regulatory\\_compliance](http://dell.com/regulatory_compliance).

## Művelet

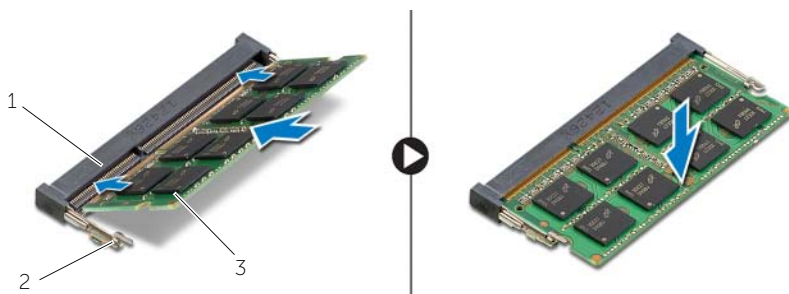
- 1 Igazítsa a memóriamodulon lévő bemetszést a memóriamodul foglatában található fülhöz.
- 2 Megdöntve csúsztassa a memóriamodult a csatlakozóba, és nyomja le a memóriamodult, hogy a helyére pattanjon.

**✎ MEGJEGYZÉS:** Ha nem hall kattanást, távolítsa el a memóriamodult, és helyezze be újra.

- 3 Helyezze vissza a memóriamodul fedelét.

## Teendők utána

Helyezze vissza az akkumulátort. Lásd: „Az akkumulátor visszahelyezése”, 12. oldal.



1 memóriamodul-foglat

2 rögzítőkapcsok (2 db)

3 memóriamodul

# Az optikai meghajtó eltávolítása

---

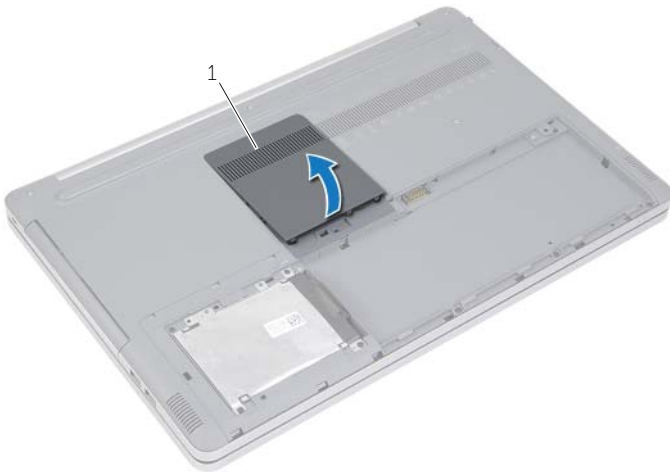
**⚠ VIGYÁZAT!** A számítógép belsejében végzett munka előtt olvassa el figyelmesen a számítógéphez mellékelt biztonsági tudnivalókat és kövesse az alábbi fejezet utasításait: „Mielőtt elkezdene dolgozni a számítógép belsejében”, 7. oldal. Miután befejezte a munkát a számítógép belsejében, kövesse a következő fejezet utasításait: „Miután befejezte a munkát a számítógép belsejében”, 9. oldal. További biztonsági útmutatásokat a Megfelelőségi honlapon találhat, lásd: [dell.com/regulatory\\_compliance](http://dell.com/regulatory_compliance).

## Előzetes tennivalók

Az akkumulátor eltávolítása. Lásd: „Az elem eltávolítása”, 10. oldal.

## Művelet

- 1 Húzza le a memóriamodul fedelét a számítógép aljáról.



---

1 a memóriamodul fedele

---



- 2 Távolítsa el a csavarokat, amelyek az optikai meghajtó szerelvényt a számítógép aljához rögzítik.
- 3 Egy műanyag pálca használatával tolja ki az optikai meghajtó szerkezetet az optikai meghajtó rekeszből.



1	optikai meghajtó szerkezet	2	csavar
3	műanyag pálca		

- 4 Távolítsa el a csavarokat, amelyek az optikai meghajtó keretét az optikai meghajtóhoz rögzítik, majd távolítsa el az optikai meghajtó keretét.
- 5 Óvatosan fejtse ki az optikai meghajtó előlapját, és távolítsa el az optikai meghajtót.



1	csavar	2	az optikai meghajtó kerete
3	optikai meghajtó	4	az optikai meghajtó előlapja

# Az optikai meghajtó visszahelyezése

---



**VIGYÁZAT!** A számítógép belsejében végzett munka előtt olvassa el figyelmesen a számítógéphez mellékelt biztonsági tudnivalókat és kövesse az alábbi fejezet utasításait: „Mielőtt elkezdene dolgozni a számítógép belsejében”, 7. oldal. Miután befejezte a munkát a számítógép belsejében, kövesse a következő fejezet utasításait: „Miután befejezte a munkát a számítógép belsejében”, 9. oldal. További biztonsági útmutatásokat a Megfelelőségi honlapon találhat, lásd: [dell.com/regulatory\\_compliance](https://dell.com/regulatory_compliance).

## Művelet

- 1 Csatlakoztassa az optikai meghajtó előlapját az optikai meghajtóra.
- 2 Illessze egymáshoz az optikai meghajtó keretének csavarhelyeit és az optikai meghajtó csavarhelyeit.
- 3 Helyezze vissza a csavarokat, amelyek az optikai meghajtó keretét az optikai meghajtóhoz rögzítik.
- 4 Csúsztassa vissza az optikai meghajtó szerkezetet az optikai meghajtó rekeszébe.
- 5 Tegye vissza a csavart, amely az optikai meghajtót a számítógép aljához rögzíti.
- 6 Helyezze vissza a memóriamodul fedelét.

## Teendők utána

Helyezze vissza az akkumulátort. Lásd: „Az akkumulátor visszahelyezése”, 12. oldal.

# A merevlemez-meghajtó eltávolítása

**⚠ VIGYÁZAT!** A számítógép belsejében végzett munka előtt olvassa el figyelmesen a számítógéphez mellékelt biztonsági tudnivalókat és kövesse az alábbi fejezet utasításait: „Mielőtt elkezdene dolgozni a számítógép belsejében”, 7. oldal. Miután befejezte a munkát a számítógép belsejében, kövesse a következő fejezet utasításait: „Miután befejezte a munkát a számítógép belsejében”, 9. oldal. További biztonsági útmutatásokat a Megfelelőségi honlapon találhat, lásd: [dell.com/regulatory\\_compliance](http://dell.com/regulatory_compliance).

**⚠ FIGYELMEZTETÉS!** Az adatvesztés megelőzése érdekében ne távolítsa el a merevlemez-meghajtót, ha a számítógép bekapcsolt vagy alvó állapotban van.

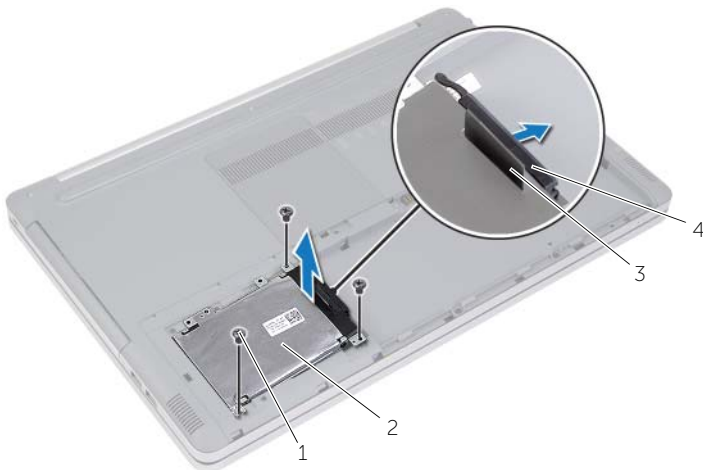
**⚠ FIGYELMEZTETÉS!** A merevlemez-meghajtók rendkívül érzékenyek. Legyen óvatos a merevlemez-meghajtók kezelésekor.

## Előzetes tennivalók

Az akkumulátor eltávolítása. Lásd: „Az elem eltávolítása”, 10. oldal.

## Művelet

- 1 Távolítsa el a merevlemez-meghajtót a számítógép aljához rögzítő csavarokat.
- 2 A húzófül használatával emelje meg a merevlemez-meghajtó szerkezetet.
- 3 Csatlakoztassa le a merevlemez-meghajtó kábelét, és emelje le a merevlemez-meghajtó szerkezetet a számítógép aljáról.



1	csavarok (3 db)	2	merevlemez-meghajtó szerkezet
3	húzófül	4	a merevlemez-meghajtó kábele

- 4 Távolítsa el a merevlemez-meghajtó keretét a merevlemez-meghajtó szerkezethez rögzítő csavarokat.
- 5 A húzófül használatával a merevlemez-meghajtó keretet emelje le a merevlemez-meghajtóról.



1	húzófül	2	merevlemezkeret
3	merevlemez	4	csavarok (4 db)

# A merevlemez-meghajtó visszahelyezése

---



**VIGYÁZAT!** A számítógép belsejében végzett munka előtt olvassa el figyelmesen a számítógéphez mellékelt biztonsági tudnivalókat és kövesse az alábbi fejezet utasításait: „Mielőtt elkezdene dolgozni a számítógép belsejében”, 7. oldal. Miután befejezte a munkát a számítógép belsejében, kövesse a következő fejezet utasításait: „Miután befejezte a munkát a számítógép belsejében”, 9. oldal. További biztonsági útmutatásokat a Megfelelőségi honlapon találhat, lásd: [dell.com/regulatory\\_compliance](http://dell.com/regulatory_compliance).



**FIGYELMEZTETÉS!** A merevlemez-meghajtók rendkívül érzékenyek. Legyen óvatos a merevlemez-meghajtók kezelésekor.

## Művelet

- 1 Igazítsa egymáshoz a merevlemez-meghajtó keretének csavarhelyeit és a merevlemez- meghajtón lévő csavarhelyeket.
- 2 Helyezze vissza a merevlemez-meghajtót a kerethez rögzítő csavarokat.
- 3 Csatlakoztassa a merevlemez-meghajtó kábelét a meghajtó szerkezetre.
- 4 Helyezze a merevlemez-meghajtó szerkezetet a számítógép aljára, majd csúsztassa helyére a merevlemez-meghajtó szerkezetet.
- 5 Helyezze vissza a három csavart, amely a merevlemez-meghajtó szerkezetet a számítógép aljához rögzíti.

## Teendők utána

Helyezze vissza az akkumulátort. Lásd: „Az akkumulátor visszahelyezése”, 12. oldal.

# A billentyűzet eltávolítása

---

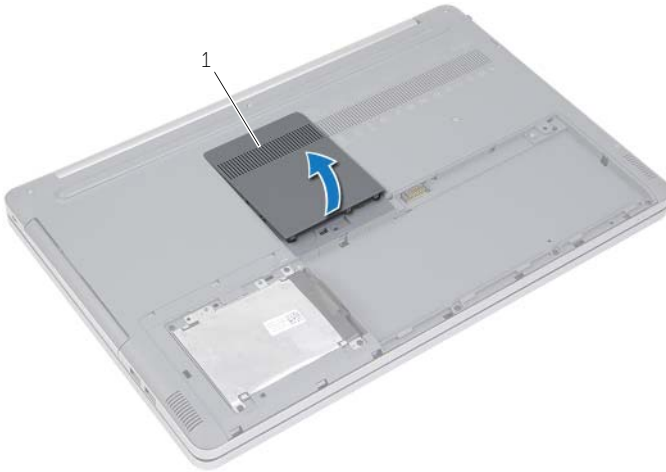
**⚠ VIGYÁZAT!** A számítógép belsejében végzett munka előtt olvassa el figyelmesen a számítógéphez mellékelt biztonsági tudnivalókat és kövesse az alábbi fejezet utasításait: „Mielőtt elkezdene dolgozni a számítógép belsejében”, 7. oldal. Miután befejezte a munkát a számítógép belsejében, kövesse a következő fejezet utasításait: „Miután befejezte a munkát a számítógép belsejében”, 9. oldal. További biztonsági útmutatásokat a Megfelelőségi honlapon találhat, lásd: [dell.com/regulatory\\_compliance](http://dell.com/regulatory_compliance).

## Előzetes tennivalók

Az akkumulátor eltávolítása. Lásd: „Az elem eltávolítása”, 10. oldal.

## Művelet

- 1 Húzza ki a memóriamodul fedelét a számítógép aljából.

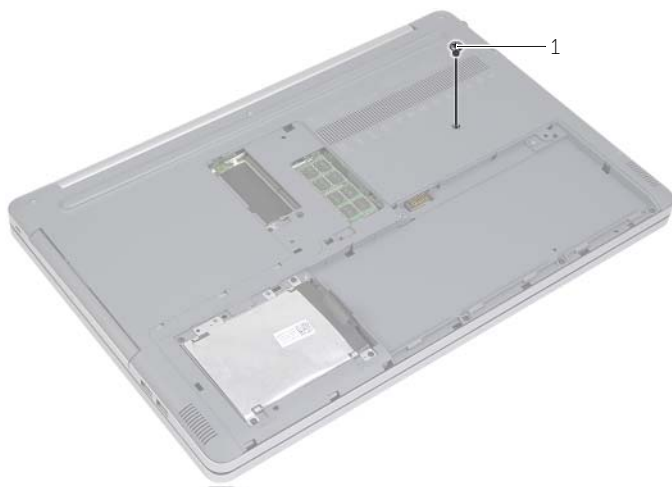


---

1 a memóriamodul fedele

---

- 2 Távolítsa el a csavart, amely a billentyűzetet a számítógép aljához rögzíti.

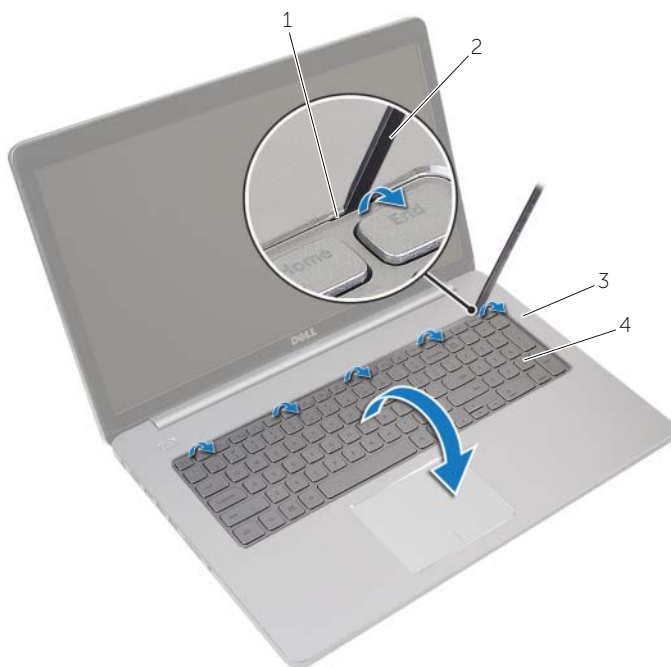


---

1 csavar

---

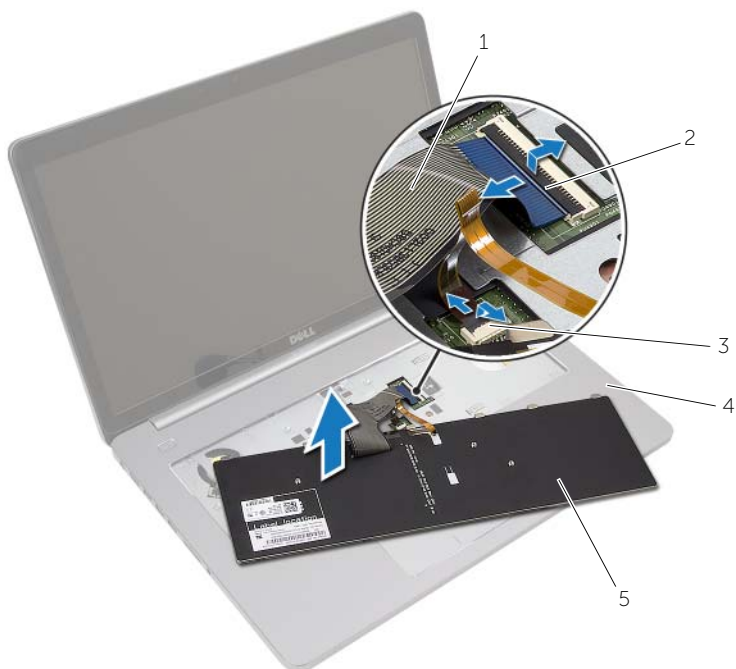
- 3 Fordítsa a számítógépet fejjel lefelé.
- 4 Egy műanyag pálcával óvatosan oldja ki a billentyűzetet a csuklótámasz szerkezet föléből.



1	fülek (5 db)	2	műanyag pálcá
3	kéztámasz	4	billentyűzet



- 5 Fordítsa fel óvatosan a billentyűzetet, és tegye a csuklótámaszra.
- 6 Emelje fel a reteszt, és válassza le a billentyűzet kábelét az alaplapról.
- 7 Emelje fel a reteszt, és válassza le a billentyűzet háttérvilágításának kábelét az alaplapról.
- 8 Emelje le a billentyűzetet a csuklótámaszról.



1	billentyűzetkábel	2	retesz (2 db)
3	billentyűzet háttérvilágításának kábele	4	kéztámasz
5	billentyűzet		

# A billentyűzet visszahelyezése

---



**VIGYÁZAT!** A számítógép belsejében végzett munka előtt olvassa el figyelmesen a számítógéphez mellékelt biztonsági tudnivalókat és kövesse az alábbi fejezet utasításait: „Mielőtt elkezdene dolgozni a számítógép belsejében”, 7. oldal. Miután befejezte a munkát a számítógép belsejében, kövesse a következő fejezet utasításait: „Miután befejezte a munkát a számítógép belsejében”, 9. oldal. További biztonsági útmutatásokat a Megfelelőségi honlapon találhat, lásd: [dell.com/regulatory\\_compliance](https://dell.com/regulatory_compliance).

## Művelet

- 1 Csúsztassa a billentyűzet kábelét a billentyűzet háttérvilágításának csatlakozójába, és a kábel rögzítéséhez nyomja le a reteszt.
- 2 Csúsztassa a billentyűzet kábelét a billentyűzet kábelének csatlakozójába, és a kábel rögzítéséhez nyomja le a reteszt.
- 3 A billentyűzeten található fűleket csúsztassa be a csuklótámaszon található nyílásokba, és pattintsa a billentyűzetet a csuklótámaszra.
- 4 Helyezze vissza a csavarokat, amelyek a billentyűzetet a számítógép aljához rögzítik.
- 5 Fordítsa fel a számítógépet, és tegye vissza a csavarokat, amelyek a billentyűzetet a számítógép aljához rögzítik.
- 6 Helyezze vissza a memóriamodul fedelét.

## Teendők utána

Helyezze vissza az akkumulátort. Lásd: „Az akkumulátor visszahelyezése”, 12. oldal.

# Az alsó burkolat eltávolítása

---

**!** **VIGYÁZAT!** A számítógép belsejében végzett munka előtt olvassa el figyelmesen a számítógéphez mellékelt biztonsági tudnivalókat és kövesse az alábbi fejezet utasításait: „Mielőtt elkezdene dolgozni a számítógép belsejében”, 7. oldal. Miután befejezte a munkát a számítógép belsejében, kövesse a következő fejezet utasításait: „Miután befejezte a munkát a számítógép belsejében”, 9. oldal. További biztonsági útmutatásokat a Megfelelőségi honlapon találhat, lásd: [dell.com/regulatory\\_compliance](http://dell.com/regulatory_compliance).

## Előzetes tennivalók

- 1 Az akkumulátor eltávolítása. Lásd: „Az elem eltávolítása”, 10. oldal.
- 2 Kövesse a 1. lépés – 3. lépés utasításait (lásd: „Az optikai meghajtó eltávolítása”, 16. oldal).
- 3 Kövesse a 1. lépés – 3. lépés utasításait (lásd: „A merevlemez-meghajtó eltávolítása”, 19. oldal).
- 4 Távolítsa el a billentyűzetet. Lásd: „A billentyűzet eltávolítása”, 22. oldal.

## Művelet

- 1 Távolítsa el az alap burkolatot a számítógép aljához rögzítő csavarokat.

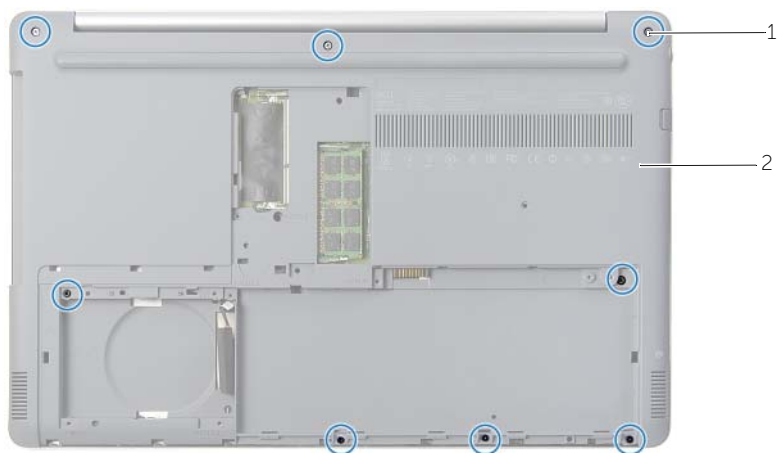


---

1 csavarok (2 db)

---

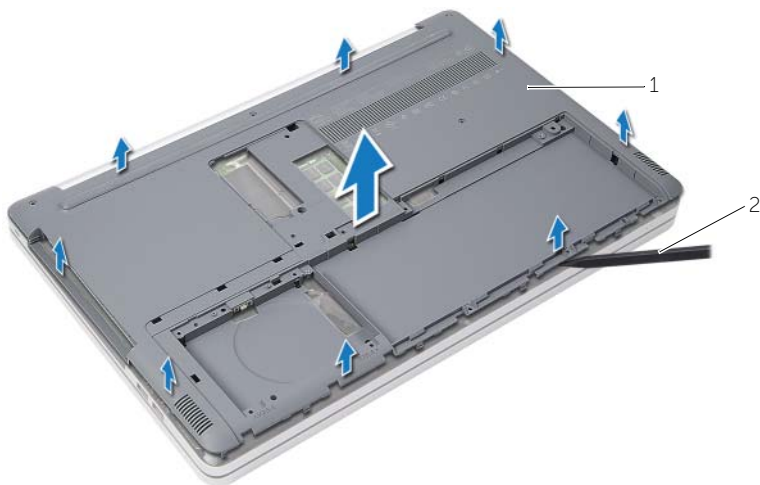
- 2 Fordítsa meg a számítógépet, és távolítsa el a csavarokat, amelyek az alap burkolatot a számítógép aljához rögzítik.



1 csavarok (8 db)

2 alsó burkolat

- 3 Húzza le az alap burkolatot a számítógép aljáról.



1 alsó burkolat

2 műanyag pálca

# Az alsó burkolat visszahelyezése

---



**VIGYÁZAT!** A számítógép belsejében végzett munka előtt olvassa el figyelmesen a számítógéphez mellékelt biztonsági tudnivalókat és kövesse az alábbi fejezet utasításait: „Mielőtt elkezdene dolgozni a számítógép belsejében”, 7. oldal. Miután befejezte a munkát a számítógép belsejében, kövesse a következő fejezet utasításait: „Miután befejezte a munkát a számítógép belsejében”, 9. oldal. További biztonsági útmutatásokat a Megfelelőségi honlapon találhat, lásd: [dell.com/regulatory\\_compliance](http://dell.com/regulatory_compliance).

## Művelet

- 1 Helyezze az alap burkolatot a számítógép aljára és pattintsa a helyére.
- 2 Helyezze vissza az alap burkolatot a számítógép aljához rögzítő csavarokat.

## Teendők utána

- 1 Helyezze vissza a billentyűzetet. Lásd „A billentyűzet visszahelyezése”, 26. oldal.
- 2 Kövesse a 4. lépés – 6. lépés utasításait (lásd: „Az optikai meghajtó visszahelyezése”, 18. oldal).
- 3 Kövesse a 3. lépés – 5. lépés utasításait (lásd: „A merevlemez-meghajtó visszahelyezése”, 21. oldal).
- 4 Helyezze vissza az optikai-meghajtó szerkezetet. Lásd: „Az optikai meghajtó visszahelyezése”, 18. oldal.
- 5 Helyezze vissza az akkumulátort. Lásd: „Az akkumulátor visszahelyezése”, 12. oldal.

# A gombelem eltávolítása

**⚠ VIGYÁZAT!** A számítógép belsejében végzett munka előtt olvassa el figyelmesen a számítógéphez mellékelt biztonsági tudnivalókat és kövesse az alábbi fejezet utasításait: „Mielőtt elkezdene dolgozni a számítógép belsejében”, 7. oldal. Miután befejezte a munkát a számítógép belsejében, kövesse a következő fejezet utasításait: „Miután befejezte a munkát a számítógép belsejében”, 9. oldal. További biztonsági útmutatásokat a Megfelelőségi honlapon találhat, lásd: [dell.com/regulatory\\_compliance](http://dell.com/regulatory_compliance).

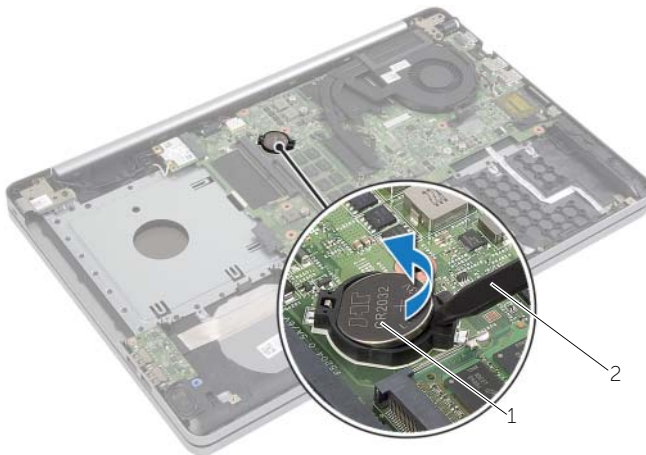
**⚠ FIGYELMEZTETÉS!** A gombelem eltávolításával visszaállítja az alapértelmezett BIOS beállításokat. Ajánlott, hogy a gombelem eltávolítása előtt jegyezze fel a BIOS beállításait.

## Előzetes tennivalók

- 1 Az akkumulátor eltávolítása. Lásd: „Az elem eltávolítása”, 10. oldal.
- 2 Távolítsa el az optikai-meghajtó szerkezetet. Lásd: „Az optikai meghajtó eltávolítása”, 16. oldal.
- 3 Távolítsa el a merevlemez-meghajtó szerkezetet. Lásd: „A merevlemez-meghajtó eltávolítása”, 19. oldal.
- 4 Távolítsa el a billentyűzetet. Lásd: „A billentyűzet eltávolítása”, 22. oldal.
- 5 Távolítsa el az alap burkolatát. Lásd: „Az alsó burkolat eltávolítása”, 27. oldal.

## Művelet

Egy műanyag pálca segítségével óvatosan fejtse ki a gombelemet az alaplapon található aljzatból.





1 gombelem

2 műanyag pálca

# A gombelem visszahelyezése

---

 **VIGYÁZAT!** A számítógép belsejében végzett munka előtt olvassa el figyelmesen a számítógéphez mellékelt biztonsági tudnivalókat és kövesse az alábbi fejezet utasításait: „Mielőtt elkezdene dolgozni a számítógép belsejében”, 7. oldal. Miután befejezte a munkát a számítógép belsejében, kövesse a következő fejezet utasításait: „Miután befejezte a munkát a számítógép belsejében”, 9. oldal. További biztonsági útmutatásokat a Megfelelőségi honlapon találhat, lásd: [dell.com/regulatory\\_compliance](http://dell.com/regulatory_compliance).

 **VIGYÁZAT!** Ha nem megfelelően helyezi be, az elem felrobbanhat. Az elemet csak azonos vagy megfelelő típusúra cserélje. A használt elemeket az elem gyártójának utasításai szerint helyezze hulladéklerakóba.

## Művelet

Helyezze a gombelemet pozitív oldalával fölfelé az alaplapon található aljzatba.

## Teendők utána

- 1 Helyezze vissza az alap burkolatot. Lásd: „Az alsó burkolat visszahelyezése”, 29. oldal.
- 2 Helyezze vissza a billentyűzetet. Lásd: „A billentyűzet visszahelyezése”, 26. oldal.
- 3 Helyezze vissza a merevlemez-meghajtó szerkezetet. Lásd: „A merevlemez-meghajtó visszahelyezése”, 21. oldal.
- 4 Helyezze vissza az optikai meghajtó szerkezetet. Lásd: „Az optikai meghajtó visszahelyezése”, 18. oldal.
- 5 Helyezze vissza az akkumulátort. Lásd: „Az akkumulátor visszahelyezése”, 12. oldal.

# A vezeték nélküli kártya eltávolítása

**⚠ VIGYÁZAT!** A számítógép belsejében végzett munka előtt olvassa el figyelmesen a számítógéphez mellékelt biztonsági tudnivalókat és kövesse az alábbi fejezet utasításait: „Mielőtt elkezdene dolgozni a számítógép belsejében”, 7. oldal. Miután befejezte a munkát a számítógép belsejében, kövesse a következő fejezet utasításait: „Miután befejezte a munkát a számítógép belsejében”, 9. oldal. További biztonsági útmutatásokat a Megfelelőségi honlapon találhat, lásd: [dell.com/regulatory\\_compliance](http://dell.com/regulatory_compliance).

## Előzetes tennivalók

- 1 Az akkumulátor eltávolítása. Lásd: „Az elem eltávolítása”, 10. oldal.
- 2 Távolítsa el az optikai-meghajtó szerkezetet. Lásd: „Az optikai meghajtó eltávolítása”, 16. oldal.
- 3 Távolítsa el a merevlemez-meghajtó szerkezetet. Lásd: „A merevlemez-meghajtó eltávolítása”, 19. oldal.
- 4 Távolítsa el a billentyűzetet. Lásd: „A billentyűzet eltávolítása”, 22. oldal.
- 5 Távolítsa el az alap burkolatát. Lásd: „Az alsó burkolat eltávolítása”, 27. oldal.

## Művelet


- 1 Csatlakoztassa le az antennakábeleket a vezeték nélküli Mini-Card kártyáról.
- 2 Nyomja meg a fület, hogy kioldja a vezeték nélküli kártyát.
- 3 Csúsztassa le és távolítsa el a vezeték nélküli kártyát a Mini-Card csatlakozóról.



1	fül	2	vezeték nélküli kártya
3	antennakábelek (2 db)	4	Mini-Card csatlakozó



# A vezeték nélküli kártya cseréje

 **VIGYÁZAT!** A számítógép belsejében végzett munka előtt olvassa el figyelmesen a számítógéphez mellékelt biztonsági tudnivalókat és kövesse az alábbi fejezet utasításait: „Mielőtt elkezdene dolgozni a számítógép belsejében”, 7. oldal. Miután befejezte a munkát a számítógép belsejében, kövesse a következő fejezet utasításait: „Miután befejezte a munkát a számítógép belsejében”, 9. oldal. További biztonsági útmutatásokat a Megfelelőségi honlapon találhat, lásd: [dell.com/regulatory\\_compliance](http://dell.com/regulatory_compliance).

## Művelet

 **FIGYELMEZTETÉS!** A vezeték nélküli Mini-Card kártya sérülésének elkerülése érdekében győződjön meg arról, hogy nincsenek kábelek a kártya alatt.

- 1 Illessze a vezeték nélküli kártya aljának bemetszését a vezeték nélküli Mini-Card kártya csatlakozóján lévő fülhöz.
- 2 A vezeték nélküli kártyát megdöntve helyezze a Mini-Card kártya csatlakozójába.
- 3 Nyomja le a vezeték nélküli kártya másik végét, hogy a fülbe rögzítse azt.
- 4 Csatlakoztassa az antennakábeleket a vezeték nélküli kártyához.

A következő táblázat tartalmazza a számítógép által támogatott vezeték nélküli kártyák antennakábeleinek színkódját.

A vezeték nélküli Mini-Card kártya csatlakozói	Antennakábel szín
Fő (fehér háromszög)	Fehér
Kisegítő (fekete háromszög)	Fekete

## Teendők utána

- 1 Helyezze vissza az alap burkolatot. Lásd: „Az alsó burkolat visszahelyezése”, 29. oldal.
- 2 Helyezze vissza a billentyűzetet. Lásd: „A billentyűzet visszahelyezése”, 26. oldal.
- 3 Helyezze vissza a merevlemez-meghajtó szerkezetet. Lásd: „A merevlemez-meghajtó visszahelyezése”, 21. oldal.
- 4 Helyezze vissza az optikai-meghajtó szerkezetet. Lásd: „Az optikai meghajtó visszahelyezése”, 18. oldal.
- 5 Helyezze vissza az akkumulátort. Lásd: „Az akkumulátor visszahelyezése”, 12. oldal.

# A hűtőegység kiszérése

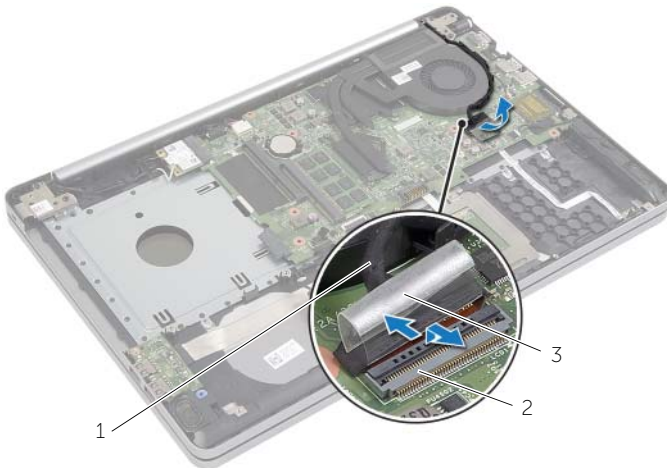
**⚠ VIGYÁZAT!** A számítógép belsejében végzett munka előtt olvassa el figyelmesen a számítógéphez mellékelt biztonsági tudnivalókat és kövesse az alábbi fejezet utasításait: „Mielőtt elkezdene dolgozni a számítógép belsejében”, 7. oldal. Miután befejezte a munkát a számítógép belsejében, kövesse a következő fejezet utasításait: „Miután befejezte a munkát a számítógép belsejében”, 9. oldal. További biztonsági útmutatásokat a Megfelelőségi honlapon találhat, lásd: [dell.com/regulatory\\_compliance](http://dell.com/regulatory_compliance).

## Előzetes tennivalók

- 1 Az akkumulátor eltávolítása. Lásd: „Az elem eltávolítása”, 10. oldal.
- 2 Távolítsa el az optikai meghajtót. Lásd: „Az optikai meghajtó eltávolítása”, 16. oldal.
- 3 Távolítsa le a merevlemez-meghajtót. Lásd: „A merevlemez-meghajtó eltávolítása”, 19. oldal.
- 4 Távolítsa el a billentyűzetet. Lásd: „A billentyűzet eltávolítása”, 22. oldal.
- 5 Távolítsa el az alap burkolatát. Lásd: „Az alsó burkolat eltávolítása”, 27. oldal.

## Művelet

- 1 Húzza le a ragasztószalagot a kijelzőkábel csatlakozójáról.
- 2 Emelje fel a reteszt, és csatlakoztassa le a kijelzőkábel az alaplapról.
- 3 Ne feledkezzen meg az átvezetésről, és távolítsa el a kijelzőkábel a ventilátoron lévő kábelvezetőiből.



---

1	kijelzőkábel
3	szalag

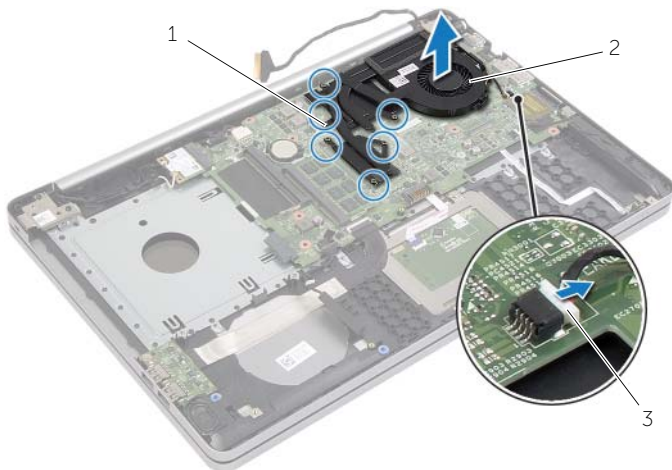
---

---

2	retesz
---	--------

---

- 4 Csatolja le a ventilátor kábelét az alaplapról.
- 5 Egymás után (a hűtőegységen jelölt sorrendben) lazítsa ki a hűtőegységet az alaplaphoz rögzítő elveszíthetetlen csavarokat.
- 6 Emelje le a hűtőegységet az alaplapról.



---

1 rögzítőcsavarok (6 db)

2 hűtőegység

3 ventilátorkábel

---

# A hűtőegység visszahelyezése

---



**VIGYÁZAT!** A számítógép belsejében végzett munka előtt olvassa el figyelmesen a számítógéphez mellékelt biztonsági tudnivalókat és kövesse az alábbi fejezet utasításait: „Mielőtt elkezdene dolgozni a számítógép belsejében”, 7. oldal. Miután befejezte a munkát a számítógép belsejében, kövesse a következő fejezet utasításait: „Miután befejezte a munkát a számítógép belsejében”, 9. oldal. További biztonsági útmutatásokat a Megfelelőségi honlapon találhat, lásd: [dell.com/regulatory\\_compliance](https://dell.com/regulatory_compliance).

## Művelet

- 1 Illessze a hűtőegységen lévő csavarokat az alaplapon található csavarhelyekhez.
- 2 Húzza meg az elveszíthetetlen csavarokat, amelyek a hűtőegységet erősítik hozzá az alaplaphoz.
- 3 Csatlakoztassa a ventilátorkábelt az alaplaphoz.
- 4 Csatlakoztassa a kijelzőkábelt az alaplapra.
- 5 Vezesse át a kijelzőkábelt a ventilátoron lévő kábelvezetőjén.

## Teendők utána

- 1 Helyezze vissza az alap burkolatot. Lásd: „Az alsó burkolat visszahelyezése”, 29. oldal.
- 2 Helyezze vissza a billentyűzetet. Lásd: „A billentyűzet visszahelyezése”, 26. oldal.
- 3 Helyezze vissza a merevlemez-meghajtót. Lásd: „A merevlemez-meghajtó visszahelyezése”, 21. oldal.
- 4 Helyezze vissza az optikai meghajtót. Lásd: „Az optikai meghajtó visszahelyezése”, 18. oldal.
- 5 Helyezze vissza az akkumulátort. Lásd: „Az akkumulátor visszahelyezése”, 12. oldal.

# Az USB kártya eltávolítása

---



**VIGYÁZAT!** A számítógép belsejében végzett munka előtt olvassa el figyelmesen a számítógéphez mellékelt biztonsági tudnivalókat és kövesse az alábbi fejezet utasításait: „Mielőtt elkezdene dolgozni a számítógép belsejében”, 7. oldal. Miután befejezte a munkát a számítógép belsejében, kövesse a következő fejezet utasításait: „Miután befejezte a munkát a számítógép belsejében”, 9. oldal. További biztonsági útmutatásokat a Megfelelőségi honlapon találhat, lásd: [dell.com/regulatory\\_compliance](https://dell.com/regulatory_compliance).

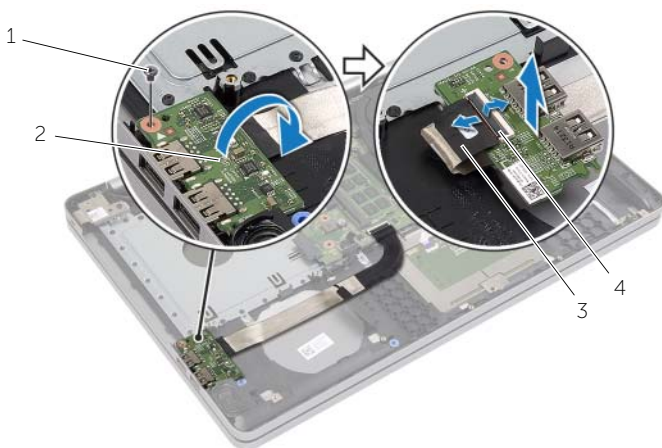
## Előzetes tennivalók

- 1 Az akkumulátor eltávolítása. Lásd: „Az elem eltávolítása”, 10. oldal.
- 2 Távolítsa el az optikai-meghajtó szerkezetet. Lásd: „Az optikai meghajtó eltávolítása”, 16. oldal.
- 3 Távolítsa el a merevlemez-meghajtó szerkezetet. Lásd: „A merevlemez-meghajtó eltávolítása”, 19. oldal.
- 4 Távolítsa el a billentyűzetet. Lásd: „A billentyűzet eltávolítása”, 22. oldal.
- 5 Távolítsa el az alap burkolatát. Lásd: „Az alsó burkolat eltávolítása”, 27. oldal.

## Művelet

- 1 Távolítsa el a csavarokat, amelyek az USB-kártyát a számítógép aljához rögzítik.
- 2 Fordítsa fel az USB kártyát, és húzza le a ragasztószalagot az USB kártya kábeléről.
- 3 Emelje fel a csatlakozóreteszt, és csatlakoztassa le az USB kártya kábelét az USB kártyáról.

#### 4 Emelje ki az USB kártyát a számítógépből.



1	csavar	2	USB kártya
3	USB kártya kábele	4	csatlakozóretesz

# Az USB kártya visszahelyezése

---



**VIGYÁZAT!** A számítógép belsejében végzett munka előtt olvassa el figyelmesen a számítógéphez mellékelt biztonsági tudnivalókat és kövesse az alábbi fejezet utasításait: „Mielőtt elkezdene dolgozni a számítógép belsejében”, 7. oldal. Miután befejezte a munkát a számítógép belsejében, kövesse a következő fejezet utasításait: „Miután befejezte a munkát a számítógép belsejében”, 9. oldal. További biztonsági útmutatásokat a Megfelelőségi honlapon találhat, lásd: [dell.com/regulatory\\_compliance](http://dell.com/regulatory_compliance).

## Művelet

- 1 Csatlakoztassa az USB kártya kábelét az USB kártyához, majd a kábel rögzítéséhez nyomja le a reteszt.
- 2 Ragassza át a szalaggal az USB kártya kábelét.
- 3 A számítógép alján található illesztési jelek segítségével illessze a helyére az USB kártyát.
- 4 Helyezze vissza a csavarokat, amelyek az USB-kártyát a számítógép aljához rögzítik.

## Teendők utána

- 1 Helyezze vissza az alap burkolatot. Lásd: „Az alsó burkolat visszahelyezése”, 29. oldal.
- 2 Helyezze vissza a billentyűzetet. Lásd: „A billentyűzet visszahelyezése”, 26. oldal.
- 3 Helyezze vissza a merevlemez-meghajtó szerkezetet. Lásd: „A merevlemez-meghajtó visszahelyezése”, 21. oldal.
- 4 Helyezze vissza az optikai-meghajtó szerkezetet. Lásd: „Az optikai meghajtó visszahelyezése”, 18. oldal.
- 5 Helyezze vissza az akkumulátort. Lásd: „Az akkumulátor visszahelyezése”, 12. oldal.

# A hangszórók eltávolítása

---



**VIGYÁZAT!** A számítógép belsejében végzett munka előtt olvassa el a számítógép mellé kapott biztonsági tájékoztatót, és kövesse az itt található lépéseket: „Mielőtt elkezdene dolgozni a számítógép belsejében”, 7. oldal. Miután befejezte a munkát a számítógép belsejében, kövesse a következő fejezet utasításait: „Miután befejezte a munkát a számítógép belsejében”, 9. oldal. További biztonsági útmutatásokat a Megfelelőségi honlapon találhat, lásd: [dell.com/regulatory\\_compliance](https://dell.com/regulatory_compliance).

## Előzetes tennivalók

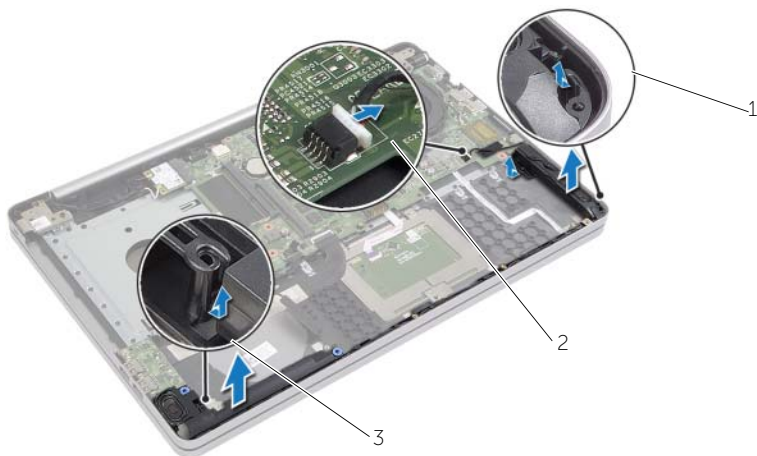
- 1 Az akkumulátor eltávolítása. Lásd: „Az elem eltávolítása”, 10. oldal.
- 2 Távolítsa el az optikai meghajtót. Lásd: „Az optikai meghajtó eltávolítása”, 16. oldal.
- 3 Távolítsa le a merevlemez-meghajtót. Lásd: „A merevlemez-meghajtó eltávolítása”, 19. oldal.
- 4 Távolítsa el az alap burkolatát. Lásd: „Az alsó burkolat eltávolítása”, 27. oldal.
- 5 Távolítsa el a billentyűzetet. Lásd: „A billentyűzet eltávolítása”, 22. oldal.

## Művelet

- 1 Egy műanyag pálca használatával oldja ki a jobb oldali hangszóró füleit.
- 2 Jegyezze fel a hangszóró kábeleinek elvezetését, és távolítsa el a kábeleket a kábelvezetőkől.
- 3 Csatolja le a hangszóró kábelét az alaplapról.



4 Emelje ki a hangszórókat a kábellel együtt a számítógép alapjából.



---

1 hangszórók (2 db)

2 hangszórókábel

---

3 fül

---

# A hangszórók visszahelyezése

---



**VIGYÁZAT!** A számítógép belsejében végzett munka előtt olvassa el figyelmesen a számítógéphez mellékelt biztonsági tudnivalókat és kövesse az alábbi fejezet utasításait: „Mielőtt elkezdene dolgozni a számítógép belsejében”, 7. oldal. Miután befejezte a munkát a számítógép belsejében, kövesse a következő fejezet utasításait: „Miután befejezte a munkát a számítógép belsejében”, 9. oldal. További biztonsági útmutatásokat a Megfelelőségi honlapon találhat, lásd: [dell.com/regulatory\\_compliance](https://dell.com/regulatory_compliance).

## Művelet


- 1 A számítógép alján található illesztési jelek segítségével illessze a helyére a hangszórókat.
- 2 Vezesse el a hangszóró kábelt a számítógép alapján található kábelvezetőkben.
- 3 Csatlakoztassa a hangszóró kábelét az alaplapi csatlakozóhoz.


## Teendők utána


- 1 Helyezze vissza az alap burkolatot. Lásd: „Az alsó burkolat visszahelyezése”, 29. oldal.
- 2 Helyezze vissza a billentyűzetet. Lásd: „A billentyűzet visszahelyezése”, 26. oldal.
- 3 Helyezze vissza az optikai meghajtót. Lásd: „Az optikai meghajtó visszahelyezése”, 18. oldal.
- 4 Helyezze vissza a merevlemez-meghajtót. Lásd: „A merevlemez-meghajtó visszahelyezése”, 21. oldal.
- 5 Helyezze vissza az akkumulátort. Lásd: „Az akkumulátor visszahelyezése”, 12. oldal.

# Az alaplap eltávolítása

---

 **VIGYÁZAT!** A számítógép belsejében végzett munka előtt olvassa el figyelmesen a számítógéphez mellékelt biztonsági tudnivalókat és kövesse az alábbi fejezet utasításait: „Mielőtt elkezdene dolgozni a számítógép belsejében”, 7. oldal. Miután befejezte a munkát a számítógép belsejében, kövesse a következő fejezet utasításait: „Miután befejezte a munkát a számítógép belsejében”, 9. oldal. További biztonsági útmutatásokat a Megfelelőségi honlapon találhat, lásd: [dell.com/regulatory\\_compliance](http://dell.com/regulatory_compliance).

 **MEGJEGYZÉS:** A számítógép szervizcímkeje az alaplapon található. Az alaplap cseréje után a rendszerbeállításban meg kell adnia a szervizcímket.

 **MEGJEGYZÉS:** Mielőtt a kábeleket lecsatlakoztatja az alaplapról, jegyezze fel a csatlakozók helyét annak érdekében, hogy az alaplap cseréje után a megfelelő kábeleket csatlakoztassa vissza.

## Előzetes tennivalók

- 1 Az akkumulátor eltávolítása. Lásd: „Az elem eltávolítása”, 10. oldal.
- 2 Távolítsa el a memóriamodulokat. Lásd: „Memóriamodul(ok) eltávolítása”, 13. oldal.
- 3 Távolítsa el az optikai-meghajtó szerkezetet. Lásd: „Az optikai meghajtó eltávolítása”, 16. oldal.
- 4 Távolítsa el a merevlemez-meghajtó szerkezetet. Lásd: „A merevlemez-meghajtó eltávolítása”, 19. oldal.
- 5 Távolítsa el a billentyűzetet. Lásd: „A billentyűzet eltávolítása”, 22. oldal.
- 6 Távolítsa el az alap burkolatát. Lásd: „Az alsó burkolat eltávolítása”, 27. oldal.
- 7 Távolítsa el a vezeték nélküli kártyát. Lásd: „A vezeték nélküli kártya eltávolítása”, 32. oldal.
- 8 Távolítsa el az USB kártyát. Lásd: „Az USB kártya eltávolítása”, 37. oldal.
- 9 Távolítsa el a hűtő szerkezetet. Lásd: „A hűtőegység kiszerezése”, 34. oldal.
- 10 Távolítsa el a gombelemet. Lásd: „A gombelem eltávolítása”, 30. oldal.

# Művelet

- 1 Fordítsa fel a számítógépet, és nyissa fel a kijelzőt.
- 2 Emelje meg a reteszt, és csatlakoztassa le az állapotjelző fény kábelét.
- 3 Emelje meg a reteszt, és csatlakoztassa le az érintőpanel kábelét.
- 4 Emelje meg a reteszt, és csatlakoztassa le a bekapcsológomb kábelét.



---

1 bekapcsológomb kábel

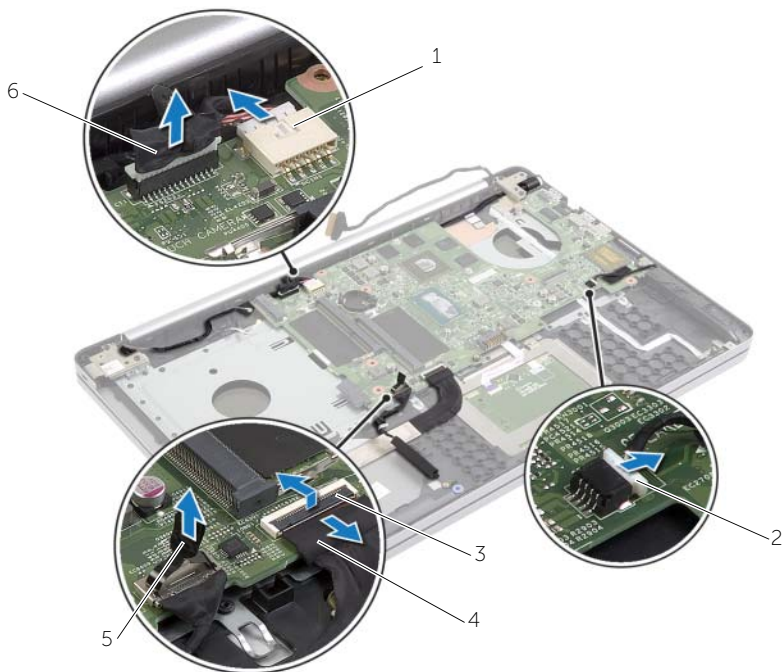
2 állapotjelző fény kábele

---

3 érintőpanel kábel

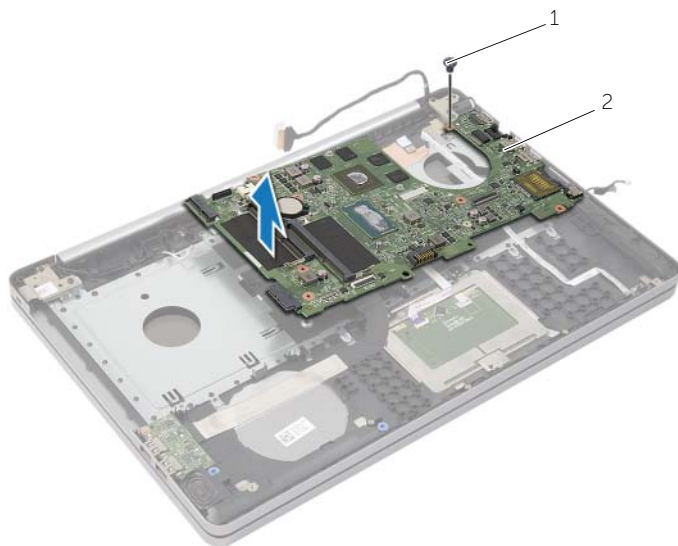
---

- 5 Fordítsa a számítógépet fejjel lefelé.
- 6 Húzza le a ragasztószalagot az USB kártya kábeléről.
- 7 Emelje meg a csatlakozó reteszt, és a húzófűl segítségével csatlakoztassa le az I/O-kártyát az alaplapról.
- 8 Csatolja le a hangszóró kábelét az alaplapról.
- 9 Csatlakoztassa le a merevlemez-meghajtó kábelét az alaplapról.
- 10 Csatlakoztassa le a hálózati adapterbemenet kábelét az alaplapról.
- 11 Csatlakoztassa le a kamerakábelét az alaplapról.



1	tápadapter port kábele	2	hangszórókábel
3	retesz	4	USB kártya kábele
5	a merevlemez-meghajtó kábele	6	kamerakábel

- 12 Távolítsa el a csavarokat, amelyek az alaplapot a számítógép aljához rögzítik.
- 13 45°-ban megdöntve emelje fel az alaplapot, és oldja ki a rajta lévő alaplapi portokat a számítógép alján lévő nyílásokból.
- 14 Emelje ki az alaplapon szerkezetet a számítógépből.



---

1 csavar

2 alaplapon szerelvény

---

# Az alaplap visszahelyezése

---



**VIGYÁZAT!** A számítógép belsejében végzett munka előtt olvassa el figyelmesen a számítógéphez mellékelt biztonsági tudnivalókat és kövesse az alábbi fejezet utasításait: „Mielőtt elkezdene dolgozni a számítógép belsejében”, 7. oldal. Miután befejezte a munkát a számítógép belsejében, kövesse a következő fejezet utasításait: „Miután befejezte a munkát a számítógép belsejében”, 9. oldal. További biztonsági útmutatásokat a **Megfelelőségi honlapon** találhat, lásd: [dell.com/regulatory\\_compliance](http://dell.com/regulatory_compliance).



**MEGJEGYZÉS:** A számítógép szervizcímkeje az alaplapon található. Az alaplap cseréje után a rendszerbeállításban meg kell adnia a szervizcímekét.

## Művelet

- 1 Óvatosan igazítsa bele az alaplapon lévő portokat a számítógép alján lévő nyílásokba, majd helyezze az alaplapot a számítógép aljába.
- 2 Illessze az alaplapon lévő csavarhelyet a számítógép alapján található csavarhelyhez.
- 3 Helyezze vissza a csavarokat, amelyek az alaplapot a számítógép aljához rögzítik.
- 4 Csatlakoztassa a kamera kábelét az alaplapra.
- 5 Csatlakoztassa a hálózati tápadapter port kábelét az alaplapra.
- 6 Csatlakoztassa a merevlemez-meghajtó kábelét a merevlemez csatlakozójához.
- 7 Csatlakoztassa a hangszóró kábelét az alaplap csatlakozójához.
- 8 Csúsztassa az USB kártya kábelét az USB kártya csatlakozójába, és a kábel rögzítéséhez nyomja le a reteszt.
- 9 Ragassza át a szalaggal az USB kártya kábelét.
- 10 Fordítsa a számítógépet fejjel lefelé.
- 11 Csatlakoztassa a bekapcsológomb kábelét a számítógép aljához.
- 12 Csatlakoztassa az érintőpanel-kártya kábelét a számítógép aljához.
- 13 Csatlakoztassa az állapotjelző fény kábelét a számítógép aljához.

## Teendők utána

- 1 Helyezze vissza a gombelemet. Lásd: „A gombelem visszahelyezése”, 31. oldal.
- 2 Helyezze vissza a ventilátort és a hűtőbordaegységet. Lásd: „A hűtőegység visszahelyezése”, 36. oldal.
- 3 Helyezze vissza az USB kártyát. Lásd: „Az USB kártya visszahelyezése”, 39. oldal.
- 4 Helyezze vissza a vezeték nélküli kártyát. Lásd: „A vezeték nélküli kártya cseréje”, 33. oldal.
- 5 Helyezze vissza az alap burkolatot. Lásd: „Az alsó burkolat visszahelyezése”, 29. oldal.
- 6 Helyezze vissza a billentyűzetet. Lásd: „A billentyűzet visszahelyezése”, 26. oldal.
- 7 Helyezze vissza a merevlemez-meghajtó szerkezetet. Lásd: „A merevlemez-meghajtó visszahelyezése”, 21. oldal.
- 8 Helyezze vissza az optikai-meghajtó szerkezetet. Lásd: „Az optikai meghajtó visszahelyezése”, 18. oldal.
- 9 Helyezze vissza a memóriamodulokat. Lásd: „A memóriamodul(ok) visszahelyezése”, 15. oldal.
- 10 Helyezze vissza az akkumulátort. Lásd: „Az akkumulátor visszahelyezése”, 12. oldal.



# A kéztámasz eltávolítása

---



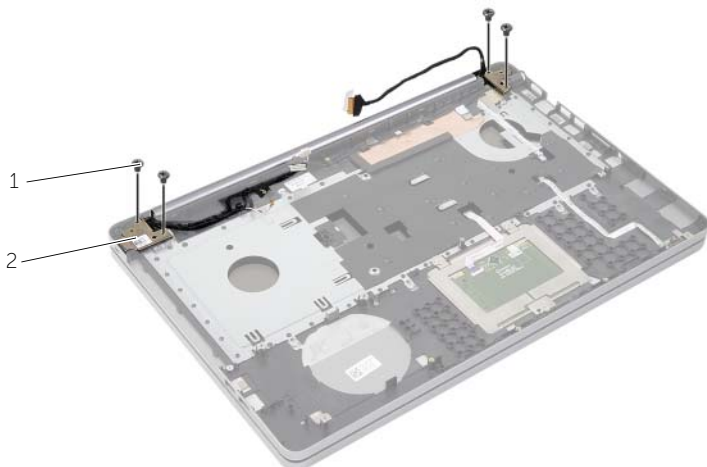
**VIGYÁZAT!** A számítógép belsejében végzett munka előtt olvassa el figyelmesen a számítógéphez mellékelt biztonsági tudnivalókat és kövesse az alábbi fejezet utasításait: „Mielőtt elkezdene dolgozni a számítógép belsejében”, 7. oldal. Miután befejezte a munkát a számítógép belsejében, kövesse a következő fejezet utasításait: „Miután befejezte a munkát a számítógép belsejében”, 9. oldal. További biztonsági útmutatásokat a Megfelelőségi honlapon találhat, lásd: [dell.com/regulatory\\_compliance](http://dell.com/regulatory_compliance).

## Előzetes tennivalók

- 1 Az akkumulátor eltávolítása. Lásd: „Az elem eltávolítása”, 10. oldal.
- 2 Távolítsa el a memóriamodulokat. Lásd: „Memóriamodul(ok) eltávolítása”, 13. oldal.
- 3 Távolítsa el az optikai-meghajtó szerkezetet. Lásd: „Az optikai meghajtó eltávolítása”, 16. oldal.
- 4 Távolítsa el a merevlemez-meghajtó szerkezetet. Lásd: „A merevlemez-meghajtó eltávolítása”, 19. oldal.
- 5 Távolítsa el a billentyűzetet. Lásd: „A billentyűzet eltávolítása”, 22. oldal.
- 6 Távolítsa el az alap burkolatát. Lásd: „Az alsó burkolat eltávolítása”, 27. oldal.
- 7 Távolítsa el a vezeték nélküli kártyát. Lásd: „A vezeték nélküli kártya eltávolítása”, 32. oldal.
- 8 Távolítsa el az USB kártyát. Lásd: „Az USB kártya eltávolítása”, 37. oldal.
- 9 Távolítsa el a hűtő szerkezetet. Lásd: „A hűtőegység kiszerelese”, 34. oldal.
- 10 Távolítsa el a gombelemet. Lásd: „A gombelem eltávolítása”, 30. oldal.
- 11 Távolítsa el a hangszórókat. Lásd: „A hangszórók eltávolítása”, 40. oldal.
- 12 Távolítsa el az alaplapot. Lásd: „Az alaplappal eltávolítása”, 43. oldal.
- 13 Távolítsa el a tápadapter portot. Lásd: „A tápadapter port eltávolítása”, 59. oldal.

## Művelet

- 1 Ne feledkezzen meg a kamera- és antennakábel átvezetéséről, és távolítsa el a kábeleket a csuklótámasz szerkezeten lévő kábelvezetőkből.
- 2 Távolítsa el a csavarokat, amelyek a kijelző csuklópántokat rögzítik a csuklótámasz szerkezethez.



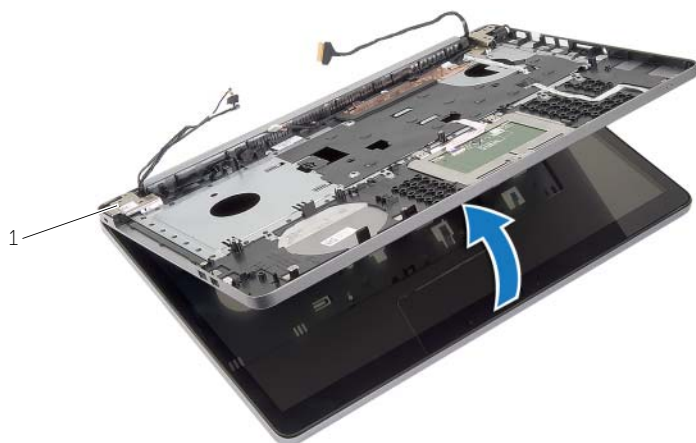
---

1 csavarok (4 db)

2 a kijelző csuklópántjai (2 db)

---

- 3 A csuklótámaszt emelje ki a kijelző szerkezetből.




---

1 a kijelző csuklópántjai (2 db)

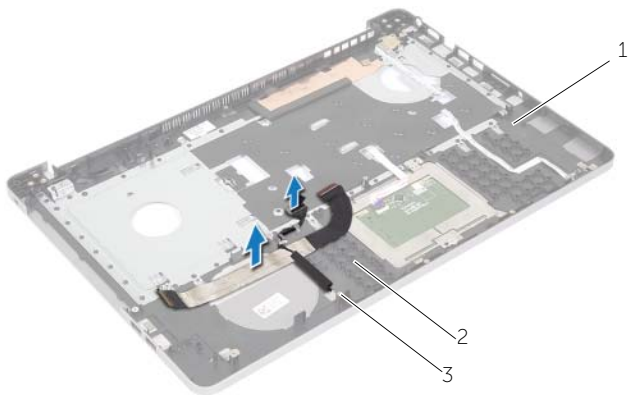
---

- 4 Óvatosan emelje meg és oldja ki a csuklótámasz fűleit a számítógép alján lévő nyílásokból.

 **FIGYELMEZTETÉS!** Óvatosan távolítsa el a csuklótámaszt a kijelző szerkezetéről, hogy elkerülje annak sérülését.



- 5 Emelje ki a kéztámaszt a számítógép aljából.
- 6 Húzza le az USB kártya kábelét a csuklótámaszról.
- 7 Ne feledkezzen meg a merevlemez-meghajtó kábelének átvezetéséről, és távolítsa el a merevlemez-meghajtó kábelét a csuklótámasz menti kábelvezetőkből.



---

1 kéztámasz

2 USB-kártya kábele

3 a merevlemez-meghajtó kábele

---



---

1 kéztámasz

---

# A kéztámasz visszahelyezése

---



**VIGYÁZAT!** A számítógép belsejében végzett munka előtt olvassa el figyelmesen a számítógéphez mellékelt biztonsági tudnivalókat és kövesse az alábbi fejezet utasításait: „Mielőtt elkezdene dolgozni a számítógép belsejében”, 7. oldal. Miután befejezte a munkát a számítógép belsejében, kövesse a következő fejezet utasításait: „Miután befejezte a munkát a számítógép belsejében”, 9. oldal. További biztonsági útmutatásokat a Megfelelőségi honlapon találhat, lásd: [dell.com/regulatory\\_compliance](http://dell.com/regulatory_compliance).

## Művelet

- 1 Vezesse át a merevlemez-meghajtó kábelét a csuklótámasz szerkezeten lévő kábelvezetőkön.
- 2 Csatlakoztassa az USB kártya kábelét a csuklótámasz szerkezeten lévő USB kártya reteshez.
- 3 A számítógép alján lévő nyílásokat illessze a csuklótámasz szerkezeten lévő fűlekhez.
- 4 Nyomja le a csuklótámasz széleit, hogy a helyére pattintsa azt, majd csukja be a csuklótámasz szerkezetet.
- 5 Helyezze vissza a csavarokat, amelyek a kijelző csuklópántokat rögzítik a csuklótámasz szerkezetéhez.
- 6 Vezesse át a kamera- és antennakábeleket a csuklótámaszon található kábelvezetőkön.

## Teendők utána

- 1 Helyezze vissza a tápadapter portot. Lásd: „A tápadapter port visszahelyezése”, 61. oldal.
- 2 Helyezze vissza az alaplapot. Lásd: „Az alaplap visszahelyezése”, 47. oldal.
- 3 Helyezze vissza a hangszórókat. Lásd: „A hangszórók visszahelyezése”, 42. oldal.
- 4 Helyezze vissza a gombelemet. Lásd: „A gombelem visszahelyezése”, 31. oldal.
- 5 Helyezze vissza a hűtőegységet. Lásd: „A hűtőegység visszahelyezése”, 36. oldal.
- 6 Helyezze vissza az USB kártyát. Lásd: „Az USB kártya visszahelyezése”, 39. oldal.
- 7 Helyezze vissza a vezeték nélküli Mini-Card kártya szerkezetet. Lásd: „A vezeték nélküli kártya cseréje”, 33. oldal.
- 8 Helyezze vissza az alap burkolatot. Lásd: „Az alsó burkolat visszahelyezése”, 29. oldal.
- 9 Helyezze vissza a billentyűzetet. Lásd: „A billentyűzet visszahelyezése”, 26. oldal.
- 10 Helyezze vissza a merevlemez-meghajtó szerkezetet. Lásd: „A merevlemez-meghajtó visszahelyezése”, 21. oldal.
- 11 Helyezze vissza az optikai-meghajtó szerkezetet. Lásd: „Az optikai meghajtó visszahelyezése”, 18. oldal.
- 12 Helyezze vissza a memóriamodulokat. Lásd: „A memóriamodul(ok) visszahelyezése”, 15. oldal.
- 13 Helyezze vissza az akkumulátort. Lásd: „Az akkumulátor visszahelyezése”, 12. oldal.

# A kijelző szerelvény eltávolítása

---



**VIGYÁZAT!** A számítógép belsejében végzett munka előtt olvassa el figyelmesen a számítógéphez mellékelt biztonsági tudnivalókat és kövesse az alábbi fejezet utasításait: „Mielőtt elkezdene dolgozni a számítógép belsejében”, 7. oldal. Miután befejezte a munkát a számítógép belsejében, kövesse a következő fejezet utasításait: „Miután befejezte a munkát a számítógép belsejében”, 9. oldal. További biztonsági útmutatásokat a Megfelelőségi honlapon találhat, lásd: [dell.com/regulatory\\_compliance](http://dell.com/regulatory_compliance).

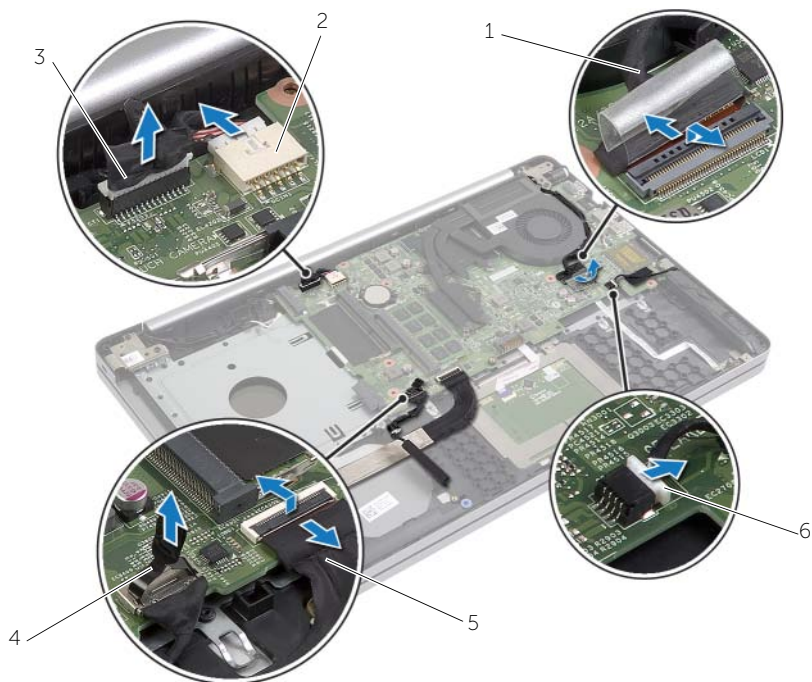
## Előzetes tennivalók

- 1 Az akkumulátor eltávolítása. Lásd: „Az elem eltávolítása”, 10. oldal.
- 2 Távolítsa el a billentyűzetet. Lásd: „A billentyűzet eltávolítása”, 22. oldal.
- 3 Távolítsa el az alap burkolatát. Lásd: „Az alsó burkolat eltávolítása”, 27. oldal.
- 4 Távolítsa el az optikai-meghajtó szerkezetet. Lásd: „Az optikai meghajtó eltávolítása”, 16. oldal.
- 5 Távolítsa el a merevlemez-meghajtó szerkezetet. Lásd: „A merevlemez-meghajtó eltávolítása”, 19. oldal.
- 6 Távolítsa el a vezeték nélküli Mini-Card kártyát. Lásd: „A vezeték nélküli kártya eltávolítása”, 32. oldal.

## Művelet

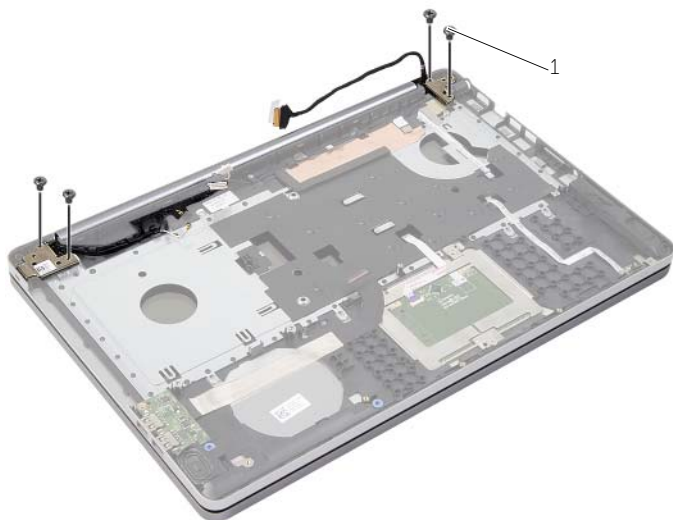
- 1 Válassza le a kijelzőkábelét az alaplapról.
- 2 Húzza le a ragasztószalagot az USB kártya kábeléről.
- 3 Emelje meg a csatlakozóreteszt, és a húzófül segítségével csatlakoztassa le az USB kártya kábelét az alaplapról.
- 4 Csatolja le a hangszóró kábelét az alaplapról.
- 5 Csatlakoztassa le a merevlemez-meghajtó kábelét az alaplapról.
- 6 Csatlakoztassa le a hálózati adapterbemenet kábelét az alaplapról.
- 7 Csatlakoztassa le a kamerakábelét az alaplapról.
- 8 Távolítsa el a csavarokat, amelyek az alaplapot a számítógép aljához rögzítik.

- 9 45°-ban megdöntve emelje fel az alaplapot, és oldja ki a rajta lévő alaplapi portokat a számítógép alján lévő nyílásokból.
- 10 Emelje ki az alaplappal szerkezetet a számítógépből.



1	kijelzőkábel	2	tápadapter port kábele
3	kamerakábel	4	a merevlemez-meghajtó kábele
5	USB kártya kábele	6	hangszórókábel

- 11 Ne feledkezzen meg a kamera- és antennakábel átvezetéséről, és távolítsa el a kábeleket a csuklótámasz szerkezeten lévő kábelvezetőkből.
- 12 Távolítsa el a csavarokat, amelyek a kijelző csuklópántokat rögzítik a csuklótámasz szerkezethez.

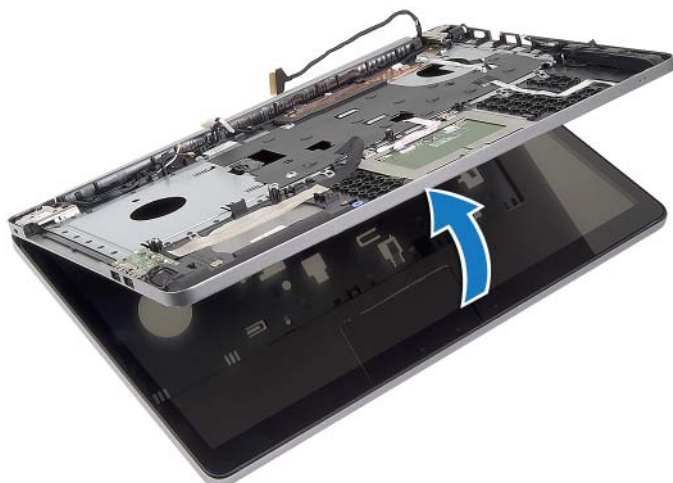


---

1 csavarok (4 db)

---

- 13 A csuklótámaszt emelje ki a kijelző szerkezetből.





- 14 Óvatosan emelje meg és oldja ki a csuklótámasz fűleit a számítógép alján lévő nyílásokból.

**△ FIGYELMEZTETÉS!** Óvatosan távolítsa el a csuklótámaszt a kijelző szerkezetről, hogy elkerülje annak sérülését.



- 15 Csúsztassa és emelje fel a csuklótámasz szerkezetet, hogy kioldja a kijelző szerkezetet.



---

1 kijelző szerelvény

---

# A kijelző szerelvény visszahelyezése



**VIGYÁZAT!** A számítógép belsejében végzett munka előtt olvassa el figyelmesen a számítógéphez mellékelte biztonsági tudnivalókat és kövesse az alábbi fejezet utasításait: „Mielőtt elkezdene dolgozni a számítógép belsejében”, 7. oldal. Miután befejezte a munkát a számítógép belsejében, kövesse a következő fejezet utasításait: „Miután befejezte a munkát a számítógép belsejében”, 9. oldal. További biztonsági útmutatásokat a Megfelelőségi honlapon találhat, lásd: [dell.com/regulatory\\_compliance](http://dell.com/regulatory_compliance).

## Művelet

- 1 A csuklótámasz szerkezetet helyezze a kijelző szerkezetre.
- 2 A csuklótámasz szerkezet csavarhelyeit illessze a kijelző csuklópántok csavarhelyeihez, és a kijelző csuklópántokat lenyomva zárja a csuklótámasz szerkezetet.
- 3 Helyezze vissza a csavarokat, amelyek a kijelző csuklópántokat rögzítik a csuklótámasz szerkezethez.
- 4 Vezesse át a kamera- és antennakábeleket a csuklótámaszon található kábelvezetőkön.
- 5 Emelje ki az alaplapp szerkezetet a számítógép aljából.
- 6 Helyezze vissza a csavarokat, amelyek az alaplapp szerkezetet a számítógép aljához rögzítik.
- 7 Csatlakoztassa a kamera kábelét az alaplappra.
- 8 Csatlakoztassa a hálózati tápadapter port kábelét az alaplappra.
- 9 Csatlakoztassa a merevlemez-meghajtó kábelét az alaplaphoz.
- 10 Csatlakoztassa a hangszóró kábelét az alaplapi csatlakozóhoz.
- 11 Csúsztassa az USB kártya kábelét a csatlakozóreteszhez, és helyére pattintva csatlakoztassa az alaplaphoz.
- 12 Rögzítse a szalagot az USB kártya kábelére.
- 13 Csatlakoztassa a kijelzőkábelét az alaplappra.

## Teendők utána

- 1 Helyezze vissza a vezeték nélküli Mini-Card kártya szerkezetet. Lásd: „A vezeték nélküli kártya cseréje”, 33. oldal.
- 2 Helyezze vissza az alap burkolatot. Lásd: „Az alsó burkolat visszahelyezése”, 29. oldal.
- 3 Helyezze vissza a billentyűzetet. Lásd: „A billentyűzet visszahelyezése”, 26. oldal.
- 4 Helyezze vissza a merevlemez-meghajtó szerkezetet. Lásd: „A merevlemez-meghajtó visszahelyezése”, 21. oldal.
- 5 Helyezze vissza az optikai-meghajtó szerkezetet. Lásd: „Az optikai meghajtó visszahelyezése”, 18. oldal.
- 6 Helyezze vissza az akkumulátort. Lásd: „Az akkumulátor visszahelyezése”, 12. oldal.

# A tápadapter port eltávolítása

---



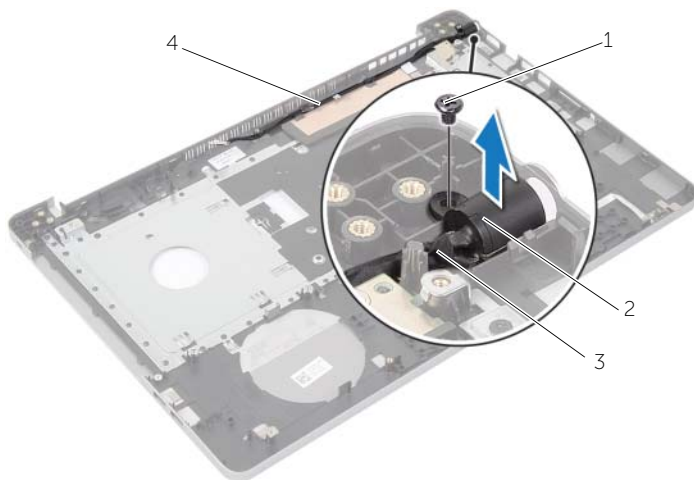
**VIGYÁZAT!** A számítógép belsejében végzett munka előtt olvassa el figyelmesen a számítógéphez mellékelt biztonsági tudnivalókat és kövesse az alábbi fejezet utasításait: „Mielőtt elkezdene dolgozni a számítógép belsejében”, 7. oldal. Miután befejezte a munkát a számítógép belsejében, kövesse a következő fejezet utasításait: „Miután befejezte a munkát a számítógép belsejében”, 9. oldal. További biztonsági útmutatásokat a Megfelelőségi honlapon találhat, lásd: [dell.com/regulatory\\_compliance](http://dell.com/regulatory_compliance).

## Előzetes tennivalók

- 1 Az akkumulátor eltávolítása. Lásd: „Az elem eltávolítása”, 10. oldal.
- 2 Távolítsa el az optikai-meghajtó szerkezetet. Lásd: „Az optikai meghajtó eltávolítása”, 16. oldal.
- 3 Távolítsa el a merevlemez-meghajtó szerkezetet. Lásd: „A merevlemez-meghajtó eltávolítása”, 19. oldal.
- 4 Távolítsa el az alap burkolatát. Lásd: „Az alsó burkolat eltávolítása”, 27. oldal.
- 5 Távolítsa el a memóriamodul(oka)t. Lásd: „Memóriamodul(ok) eltávolítása”, 13. oldal.
- 6 Távolítsa el a billentyűzetet. Lásd: „A billentyűzet eltávolítása”, 22. oldal.
- 7 Távolítsa el a csuklótámaszt. Lásd: „A kéztámasz eltávolítása”, 49. oldal.
- 8 Távolítsa el a vezeték nélküli Mini-Card kártyát. Lásd: „A vezeték nélküli kártya eltávolítása”, 32. oldal.
- 9 Távolítsa el az alaplapot. Lásd: „Az alaplappal eltávolítása”, 43. oldal.
- 10 Távolítsa el a kijelző szerelvényt. Lásd: „A kijelző szerelvény eltávolítása”, 54. oldal.

## Művelet

- 1 Oldja ki a tápadapter port kábelét a számítógép alján lévő kábelvezetőkől.
- 2 Távolítsa el a csavart, amely a tápadapter portot az aljhoz rögzíti.
- 3 Emelje ki a tápadapter portot a kábelével együtt a számítógép aljából.



1	csavar	2	tápadapter port
3	tápadapter port kábele	4	kábelvezetők

# A tápadapter port visszahelyezése

---



**VIGYÁZAT!** A számítógép belsejében végzett munka előtt olvassa el figyelmesen a számítógéphez mellékelt biztonsági tudnivalókat és kövesse az alábbi fejezet utasításait: „Mielőtt elkezdene dolgozni a számítógép belsejében”, 7. oldal. Miután befejezte a munkát a számítógép belsejében, kövesse a következő fejezet utasításait: „Miután befejezte a munkát a számítógép belsejében”, 9. oldal. További biztonsági útmutatásokat a Megfelelőségi honlapon találhat, lásd: [dell.com/regulatory\\_compliance](http://dell.com/regulatory_compliance).

## Művelet

- 1 A tápadapter portot csúsztassa a helyére.
- 2 Helyezze vissza a csavart, amely a hálózati adapterbemenetet rögzíti a számítógép aljához.
- 3 Vezesse el a tápadapter port kábelét a számítógépházon lévő kábelvezetőkben.

## Teendők utána

- 1 Helyezze vissza a kijelző szerelvényt. Lásd: „A kijelző szerelvény visszahelyezése”, 58. oldal.
- 2 Helyezze vissza az alaplapot. Lásd: „Az alaplap visszahelyezése”, 47. oldal.
- 3 Helyezze vissza a vezeték nélküli Mini-Card kártyát. Lásd: „A vezeték nélküli kártya cseréje”, 33. oldal.
- 4 Helyezze vissza a csuklótámaszt. Lásd: „A kéztámasz visszahelyezése”, 53. oldal.
- 5 Helyezze vissza a billentyűzetet. Lásd: „A billentyűzet visszahelyezése”, 26. oldal.
- 6 Helyezze vissza az alap burkolatot. Lásd: „Az alsó burkolat visszahelyezése”, 29. oldal.
- 7 Helyezze vissza az optikai-meghajtó szerkezetet. Lásd: „Az optikai meghajtó visszahelyezése”, 18. oldal.
- 8 Helyezze vissza a merevlemez-meghajtó szerkezetet. Lásd: „A merevlemez-meghajtó visszahelyezése”, 21. oldal.
- 9 Helyezze vissza az akkumulátort. Lásd: „Az akkumulátor visszahelyezése”, 12. oldal.

# A BIOS frissítése

---

A BIOS-t akkor kell frissíteni, ha frissítések állnak rendelkezésre, vagy lecserélte az alaplapot.  
A BIOS frissítése:

- 1 Kapcsolja be a számítógépet.
- 2 Látogasson el a **dell.com/support** weboldalra.
- 3 Ha megvan a számítógép szervizcímkéje, írja be a szervizcímkét, és kattintson a **Submit** (Elküldés) lehetőségre.

Ha nem tudja a számítógép szervizcímkéjét, a számítógép szervizcímkéjének automatikus érzékeléséhez kattintson a **Detect Service Tag** (SzerVICÍmké érzékelése) lehetőségre.



**MEGJEGYZÉS:** Ha a szervizcímké nem érzékelhető automatikusan, válassza ki a termék nevét a termékkategóriák alatt.

- 4 Kattintson a **Drivers and Downloads** (Illesztőprogramok és letöltések) lehetőségre.
- 5 Az **Operating System** (Operációs rendszer) legördülő listában válassza ki a számítógépére telepített operációs rendszert.
- 6 Kattintson a **BIOS** lehetőségre.
- 7 A legfrissebb BIOS verzió letöltéséhez kattintson a **Download File** (Fájl letöltése) lehetőségre.
- 8 A következő oldalon válassza a **Single-file download** (Egy fájl letöltése) lehetőséget, majd kattintson a **Continue** (Folytatás) lehetőségre.
- 9 Mentse el a fájlt, majd a letöltés befejezése után keresse meg a mappát, amelybe a BIOS frissítőfájlt mentette.
- 10 Kattintson duplán a BIOS frissítőfájl ikonjára, és kövesse a képernyőn megjelenő utasításokat.